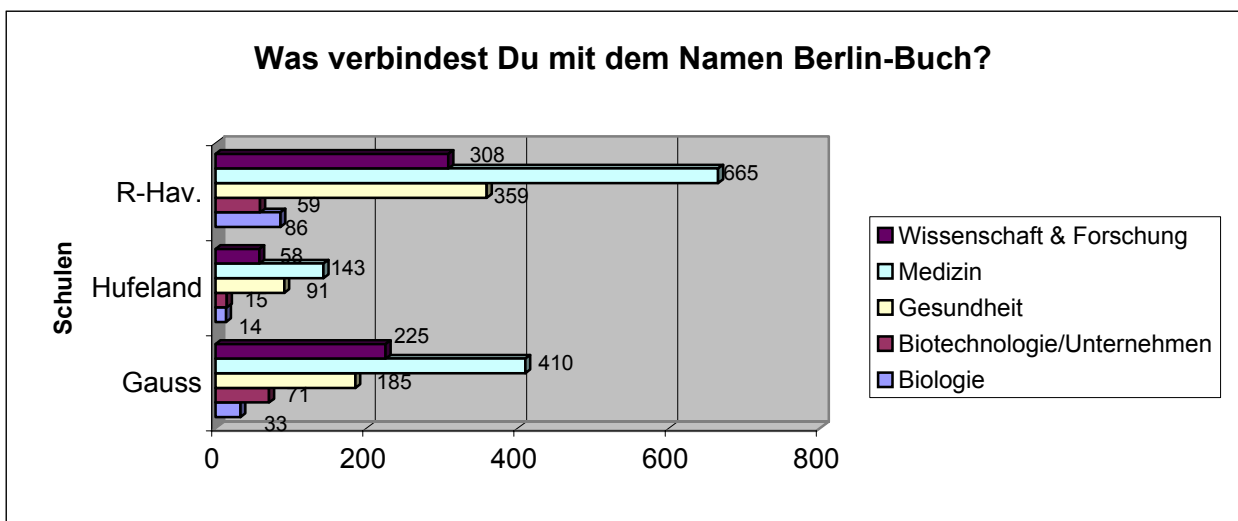
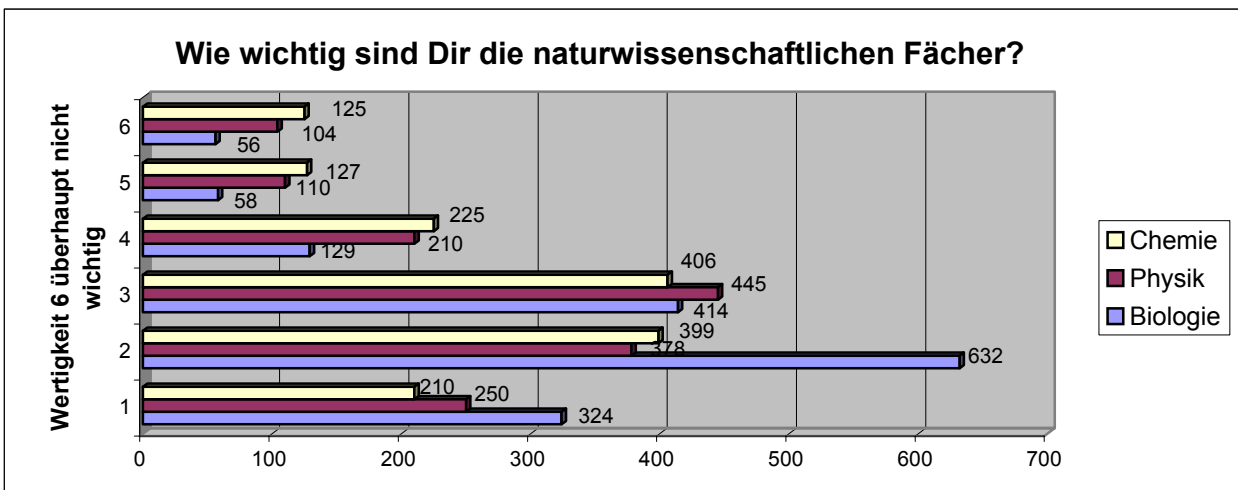


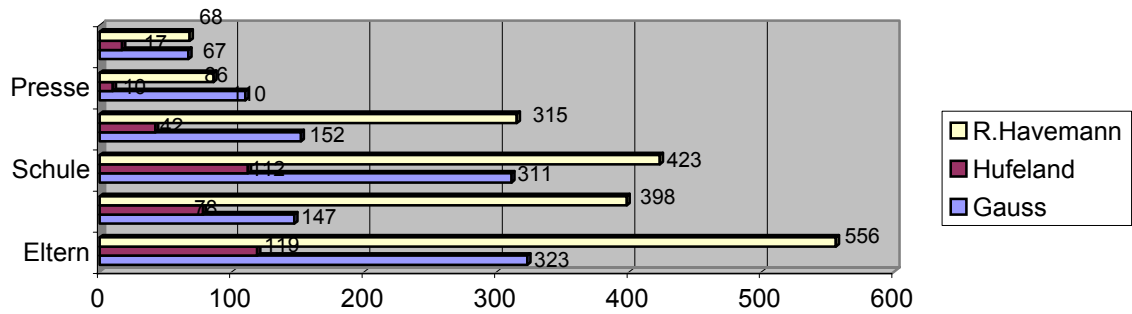


Schülerbefragung 2003

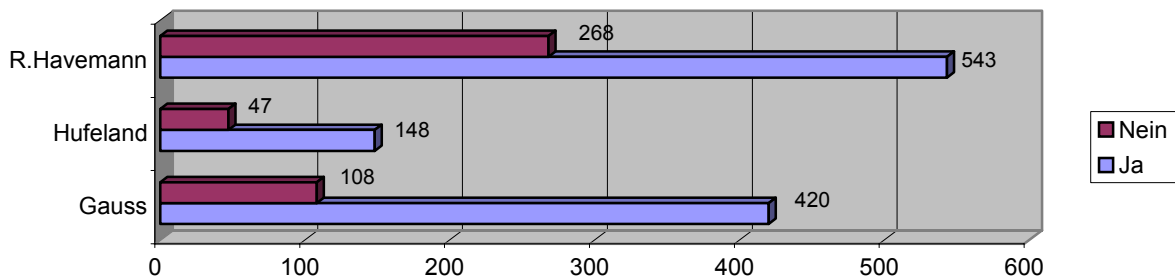
Gauss-Gymnasium 528 Schüler
 Hufelandschule 195 Schüler
 Robert-Havemann-Schule 811 Schüler
 Befragung in Klassenstufe 7-13
 Anzahl der befragten Schüler: **1.534**



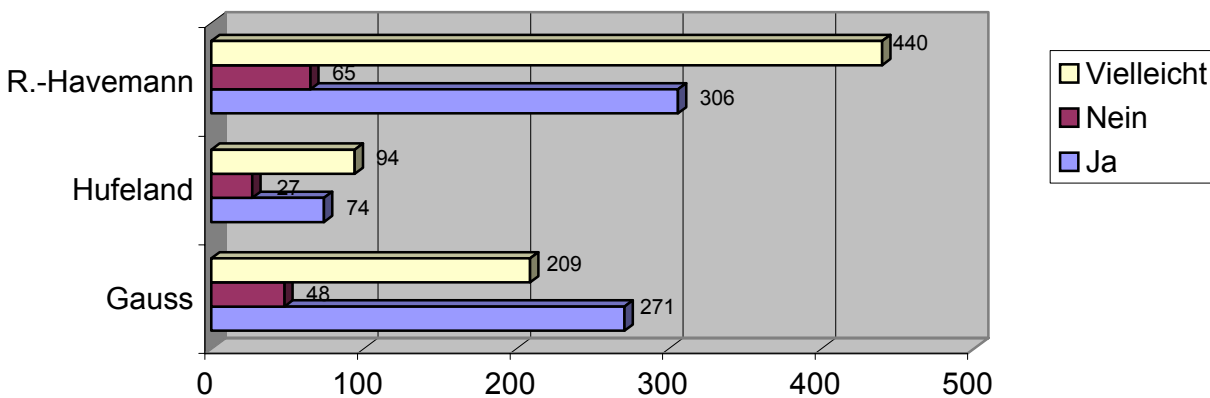
Woher hast Du Deine Informationen über den Standort Berlin-Buch? (Mehrfachnennungen)



Weißt Du, dass in den Kliniken und Forschungseinrichtungen auch Lehrlinge und Krankenschwestern ausgebildet werden?



Sollten Die Schulen verstärkt mit den Forschungseinrichtungen und Kliniken zusammenarbeiten?



Anregungen und Vorschläge der Schüler zur Intensivierung der Verbindungen zwischen Schule, Fachschule und Kliniken

Gauss-Gymnasium

Exkursionen, Besuche der Zentren an Wandertagen
mehr Zusammenarbeit mit den Krankenhäusern
Informationsveranstaltungen an der Schule
Informationsmaterial an der Schule verteilen
Praktikumsplätze für Schüler anbieten
Projekttag einrichten
mehr Werbung
wissenschaftliche Themen, die auch Schüler interessieren, vorstellen in Vorträgen und Ausstellungen
Tag der offenen Tür
Gastdozenten für bestimmte Unterrichtseinheiten
Zusammenarbeit mit der Kinderklinik

Hufeland-Oberschule

verstärkte Information durch Arbeitslehrern
Wandertage zum Schwerpunkt Buch
Klinikbesuch
den eigenen Körper mehr kennen lernen
medizinische Probleme mehr in den Bio-Unterricht einbeziehen
Information über Heilmethoden
Behandlung der Themen in der Schülerzeitung

Robert-Havemann-Oberschule

Besuche bei Klinik- und Forschungseinrichtungen
Unterricht attraktiver gestalten
Vorträge
Experten einladen
Tag der Offenen Tür
Praktikumsplätze anbieten